



AUKCE VIRTUÁLNÍ ELEKTRÁRNY ČEZ V KONTEXTU VÝVOJE ENERGETICKÉHO TRHU V REGIONU

Tisková konference ČEZ, a. s.
Hotel Palace, 25.7.2006

Alan Svoboda, ředitel divize Obchod
Michal Skalka, ředitel úseku Trading



AGENDA

- **Vývoj energetického trhu v regionu**

Alan Svoboda

- **Vývoj bilance elektřiny v regionu**
- **Cenové signály z okolních zemí**

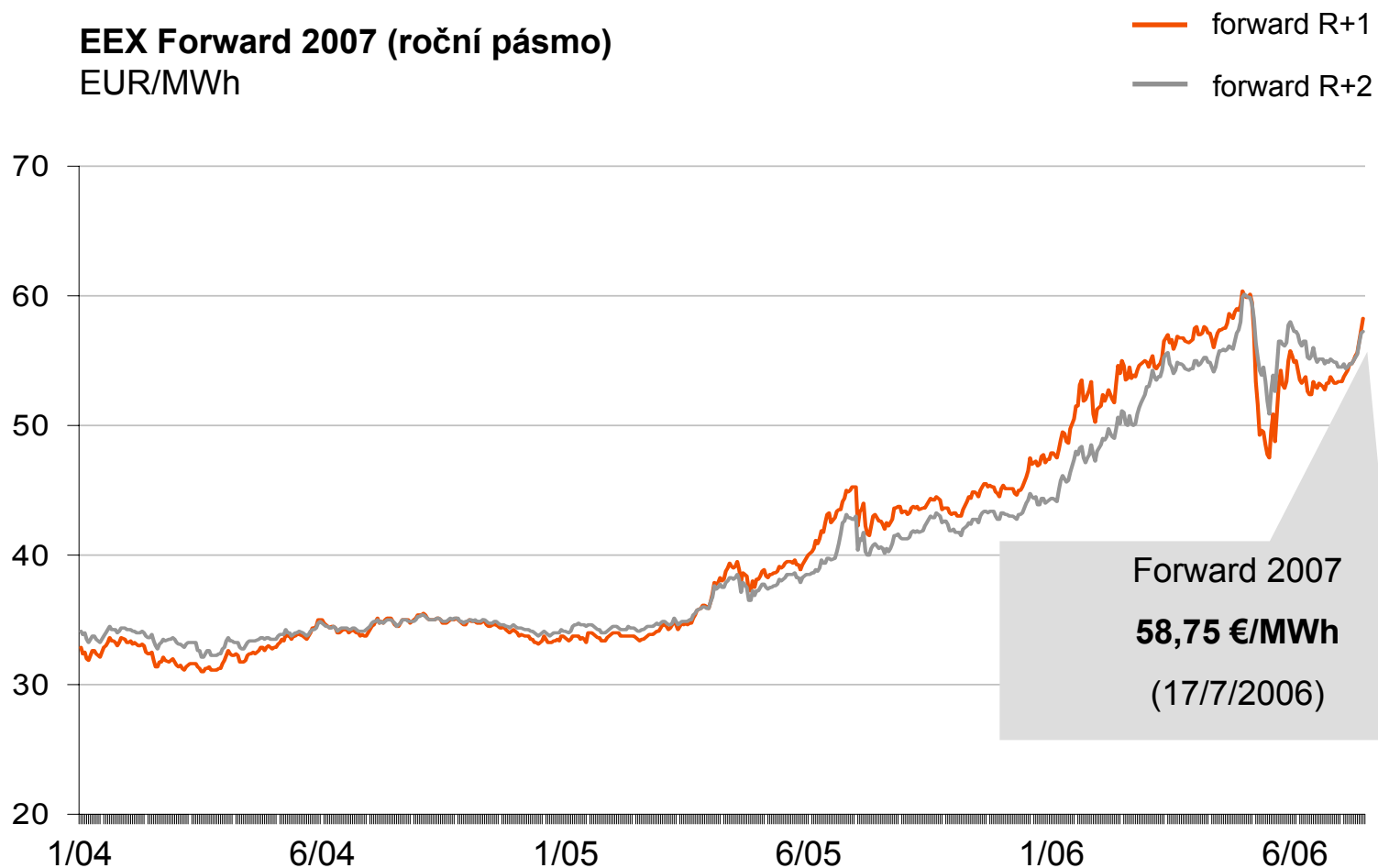
- **Aukce virtuální elektrárny**

Michal Skalka

- **Aukce v okolních zemích**
- **Podmínky aukce virtuální elektrárny a další postup**



CENA ELEKTŘINY NA NĚMECKÉM VELKOOBCHODNÍM TRHU V POSLEDNÍCH LETECH STÁLE ROSTE





NĚMECKOU CENU OVLIVŇUJE ROSTOUCÍ CENA ROPY, CENA CO₂ POVOLENEK A ROSTOUCÍ NEDOSTATEK ELEKTŘINY V CELÉM REGIONU

Ropa Brent (USD / barel)



CO2 povolenky (EUR/t)



Rostoucí nedostatek elektřiny v regionu

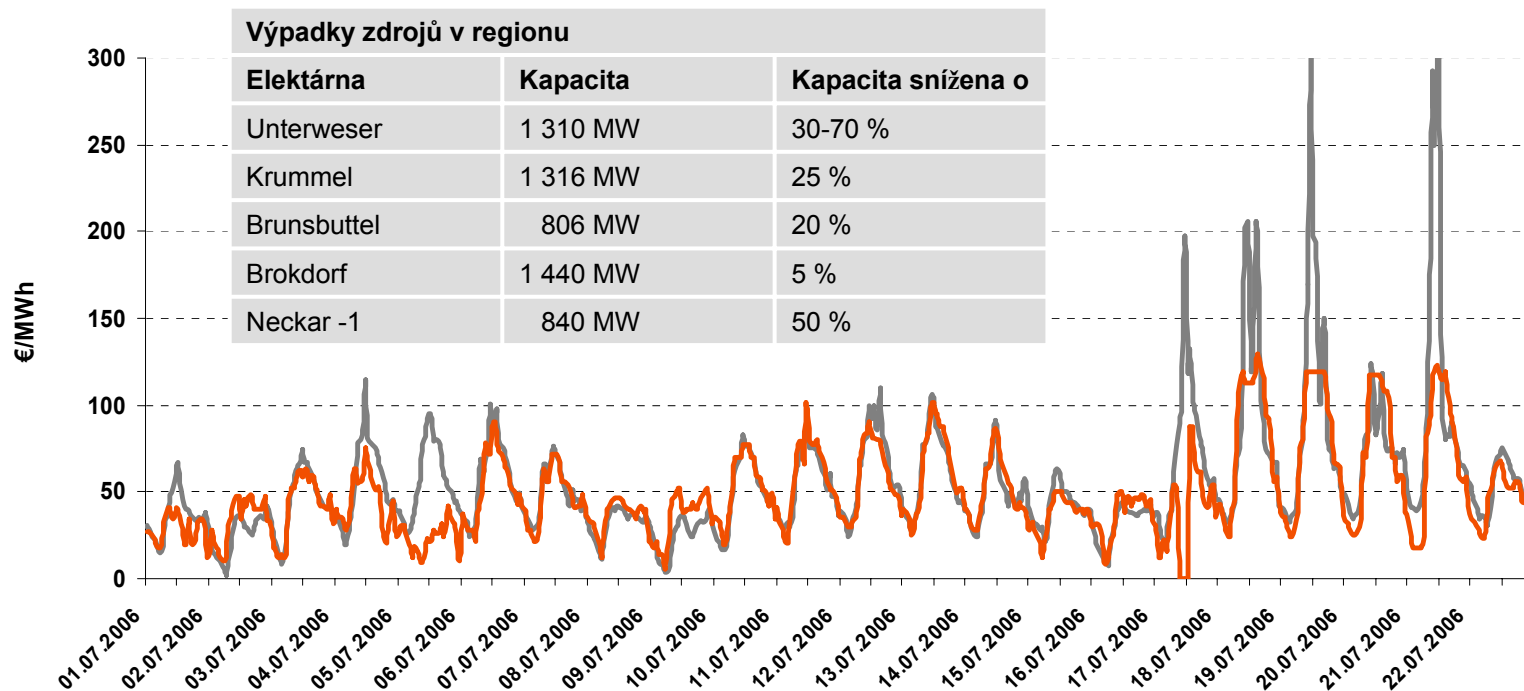
- Letní výpadky proudu se opakují v Evropě pravidelně již několik let ... Rezervy (výrobních kapacit) jsou minimální. *(HN)*
- Nucené odstávky elektráren v Německu a Francii dosáhly díky současným vysokým teplotám několika tisíc megawatt instalovaného výkonu. *(Platts)*
- Řešením nedostatečných kapacit ve špičkách je často dovoz elektřiny (Francie – největší exportér elektřiny - dovezla cca 1 000 MW) či start drahých záložních zdrojů. *(Platts,HN)*



NEDOSTATEK ELEKTŘINY ZASAHUJE CELÝ REGION A SPOTOVÉ CENY V KRITICKÝCH OBDOBÍCH ROSTOU DO ZÁVRATNÝCH VÝŠEK

Ceny EEX a OKO během července 2006
(EUR/MWh, spot)

— OKO
— EEX

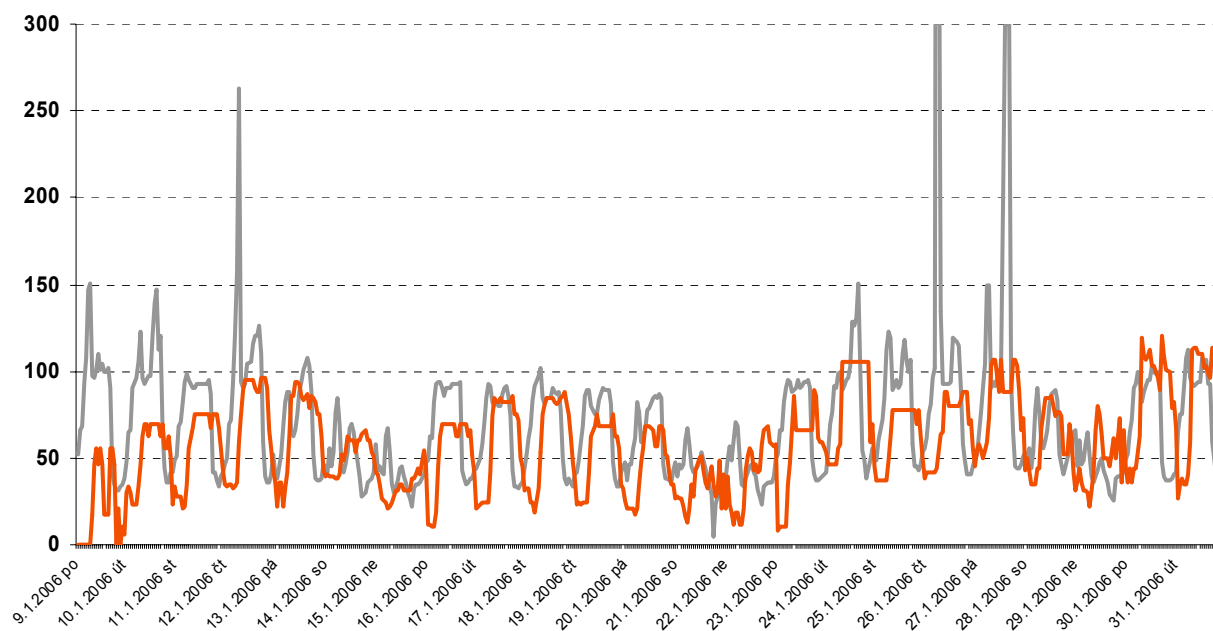




ROSTOU TAKÉ NÁROKY NA ŘÍZENÍ STABILITY SÍTÍ BEZ OHLEDU NA NÁKLADY

Ceny EEX a OKO během ledna 2006
(EUR/MWh, spot)

— OKO
— EEX

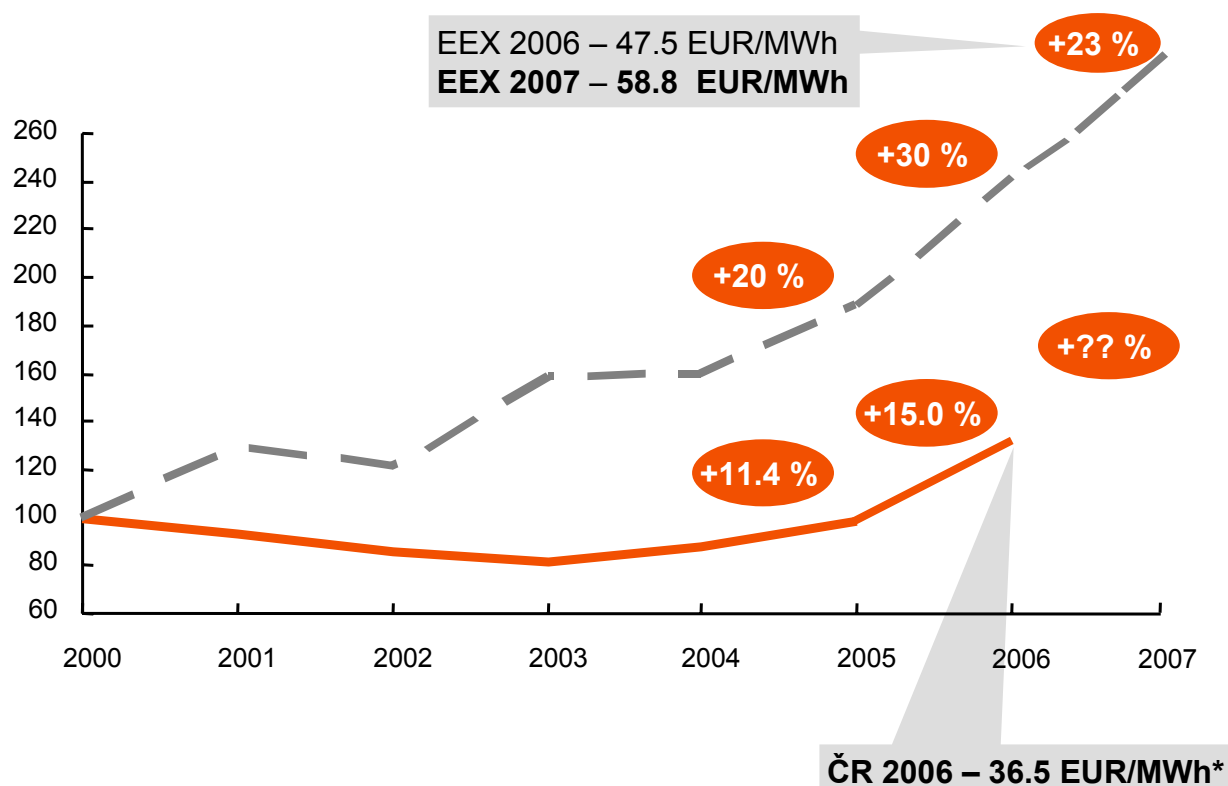


- ČEPS musí stále častěji zasahovat aby se udržela stabilita dodávek
- Musí k tomu zajistit dostatek systémových nástrojů (rezervní výkon)
- Dovozy za 5 000 až 10 000 Kč/MWh



VELKOOBCHODNÍ CENY V ČR JSOU OVLIVNĚNY ROSTOUCÍM NEDOSTATKEM ELEKTŘINY V CELÉM REGIONU A CENOU V NĚMECKU

Velkoobchodní ceny elektřiny 2000 index, roční pásmo*



- Rychlost konvergence cen je dána vývojem nabídky a poptávky v celém regionu
- Rostoucí cena v Německu (díky velikosti trhu) určuje rostoucí trend v celém regionu

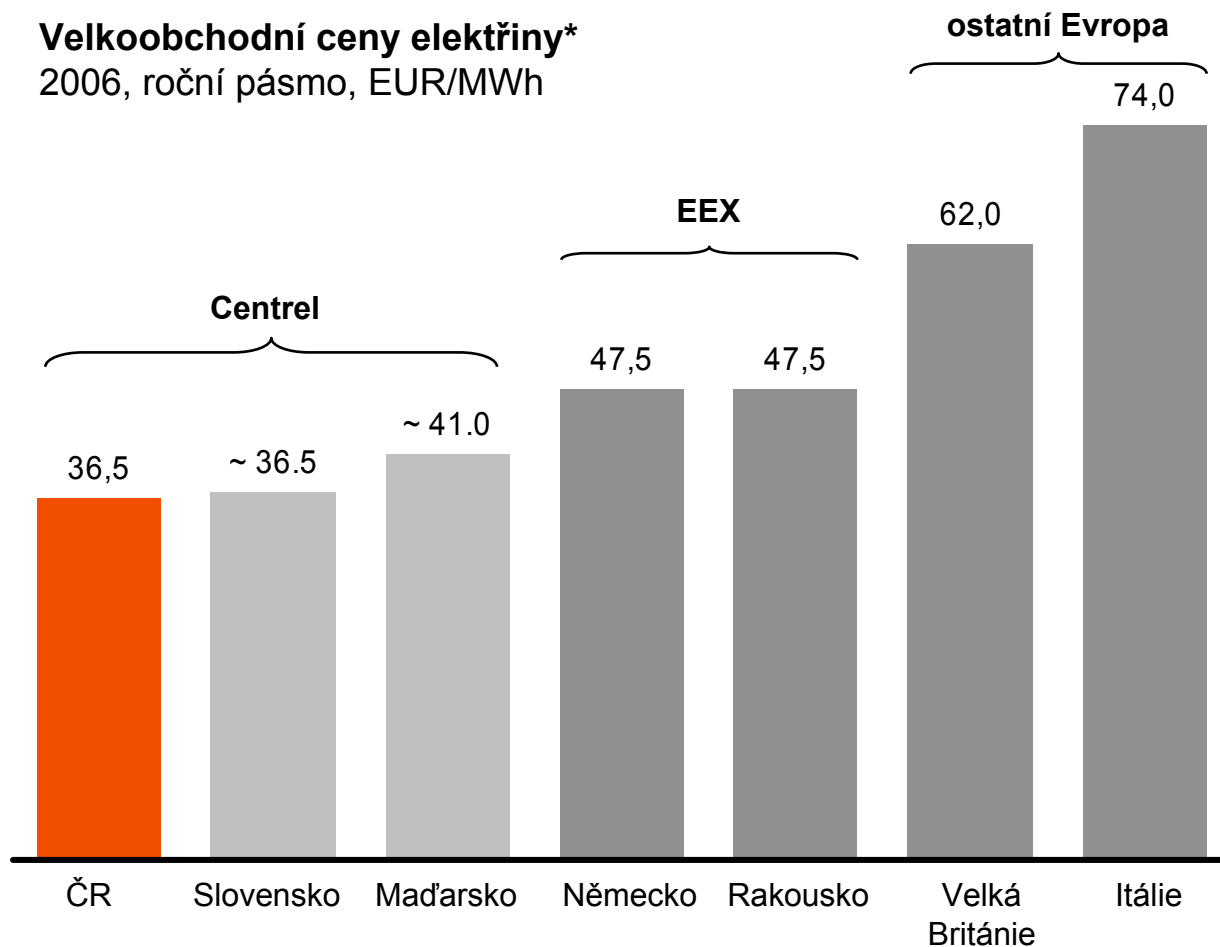
* směnný kurz CZK / EUR 28.50

zdroj: ČEZ, a. s.



VELKOOBCHODNÍ CENY V ČR JSOU DÍKY NEREZERVOVANÉMU VÝKONU STÁLE NEJNIŽŠÍ V REGIONU

Velkoobchodní ceny elektřiny*
2006, roční pásmo, EUR/MWh



Ceny v jednotlivých regionech se budou působením obchodníků a rostoucím propojením trhů postupně sblížovat

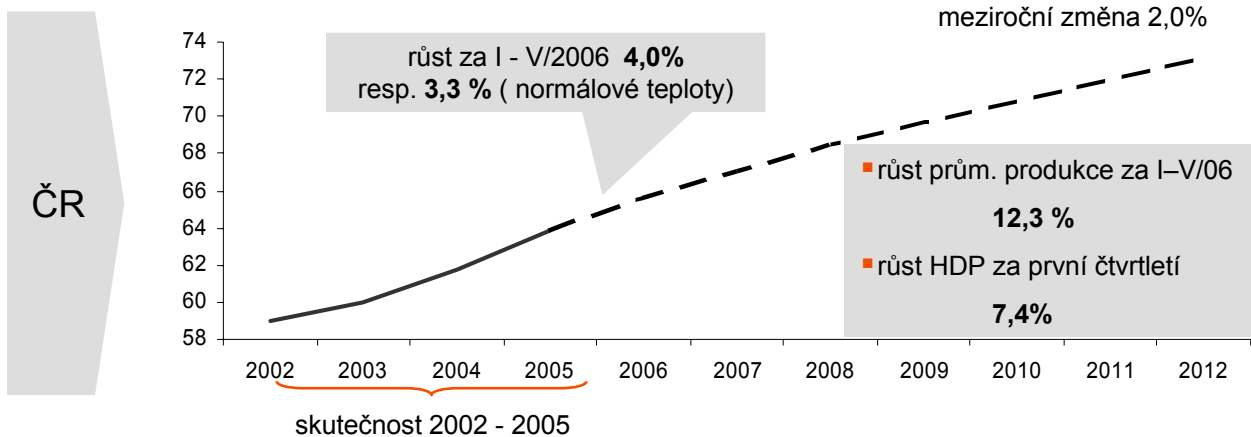
* porovnání 2006 forwardové ceny z roku 2005, uvažovaný kurz CZK/EUR 28.50

zdroj: ČEZ, a. s.; Eurostat

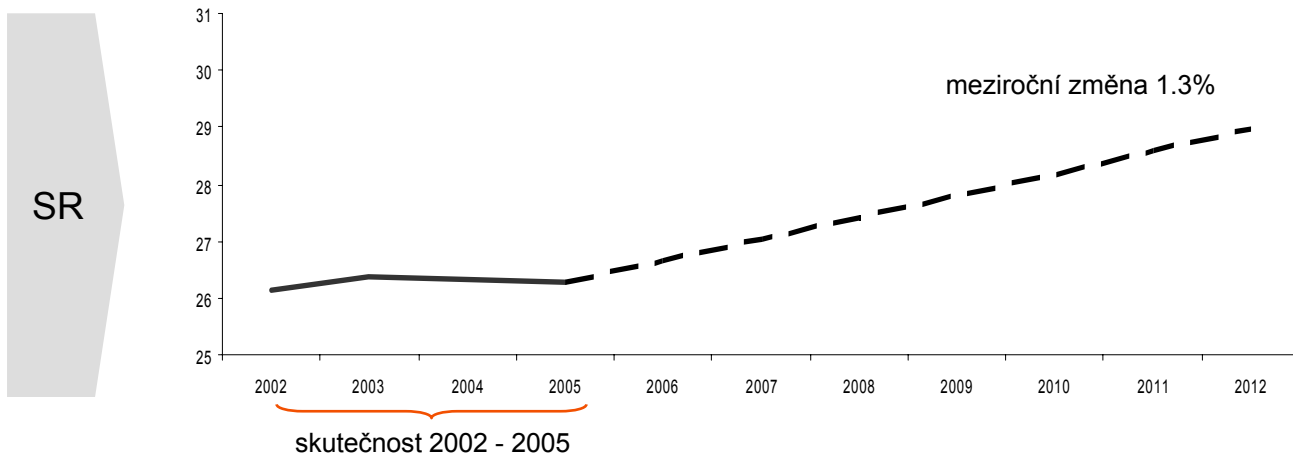


DÍKY EKONOMICKÉMU RŮSTU SE POPTÁVKA PO ELEKTŘINĚ V ČR A NA SLOVENSKU DO ROKU 2012 ZVÝŠÍ O 10 TWh

Spotřeba v TWh



Spotřeba v TWh

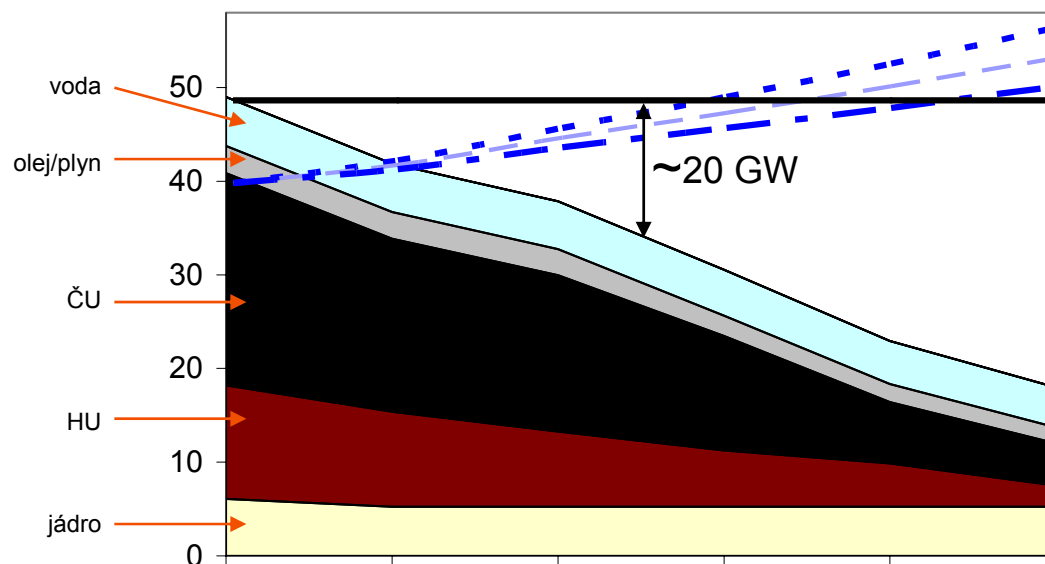


- do roku 2012 vzroste spotřeba v ČR o 7 TWh a SR 3 TWh
- významný růst poptávky po elektřině je tažen ekonomickým růstem a zahraničními investicemi (TPCA v Kolíně, Hundai v Ostravě, PSA na Slovensku)
- podle skutečnosti za první pololetí 2006 v ČR lze očekávat vývoj spotřeby ještě vyšší
- meziroční navýšení na 2007 cca 2 TWh v ČR+SR



DO ROKU 2020 „DOŽIJE“ V CENTRELU ~ 20 GW INSTALOVANÉHO VÝKONU

Vývoj poptávky a nabídky v CENTRELU (ČR, SR, Maďarsko, Polsko), GW*



- spotřeba vysoká
- - - - - spotřeba střední
- . . - . - spotřeba nízká

- rezervní výkon v CENTRELU rychle klesá
- zajištění elektrické soběstačnosti CENTRELU si vyžádá masivní investice do výroby elektřiny
- pouhá obnova zdrojů nepostačí pokrýt rychle rostoucí poptávku
- navíc disponibilita uhelných elektráren v Polsku je již dnes nejistá

* špičkové zatížení vs. čistý instalovaný výkon

zdroj: ČEZ, a. s.

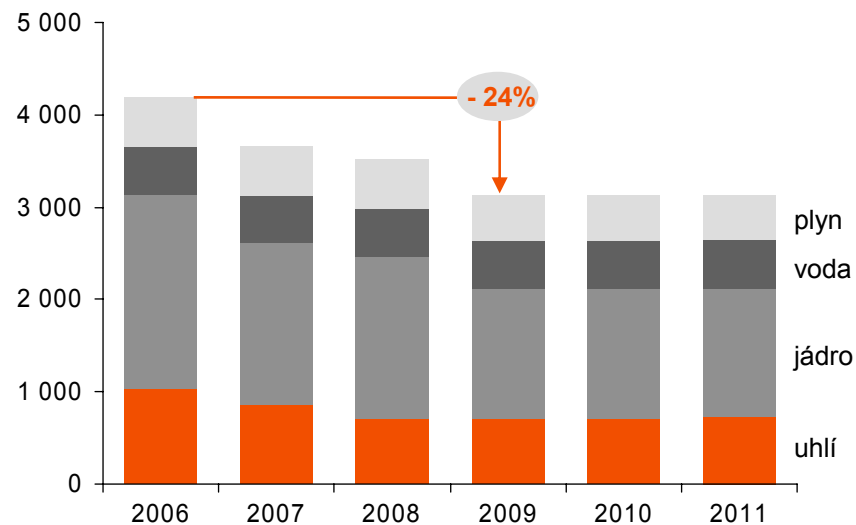


JEN SAMOTNÉ SLOVENSKO BĚHEM TŘÍ LET PŘIJDE O ČTVRTINU ELEKTŘINY BEZ NÁHRADY A NEBUDE ENERGETICKY SOBĚSTAČNÉ

Elektrárna	Bloky	Instalovaná kap. (MW)	Rok uzavření
Nováky A	TG 2 a TG	54	} 2006
Nováky B	blok 3 a 4	220	
Vojany 1	blok 3 a 4	220	
Vojany 2	blok 25 a 26	220	
J. Bohunice	blok 1	440	} 2008
J. Bohunice	blok 2	440	
IPP		200	2006-2010
Celkem 2006		1154	
Celkem 2008		440	
Celkem kumulovaně		1794	2006-2010

meziroční pokles výkonu o 14%

Disponibilní kapacita na Slovensku MW



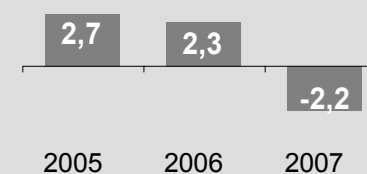
počínaje rokem 2007 není Slovensko energeticky soběstačné



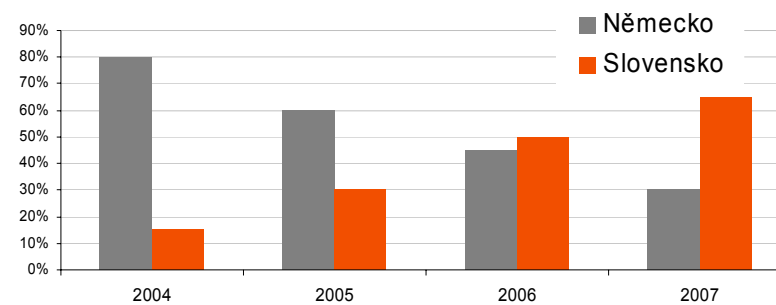
ČEZ PŘESUNE VĚTŠINU SVÉHO EXPORTU NA SLOVENSKO A MAĎARSKO



Saldo zahraničního obchodu s elektřinou na Slovensku



Struktura exportu elektřiny ČEZ v %



Export TWh

20

16

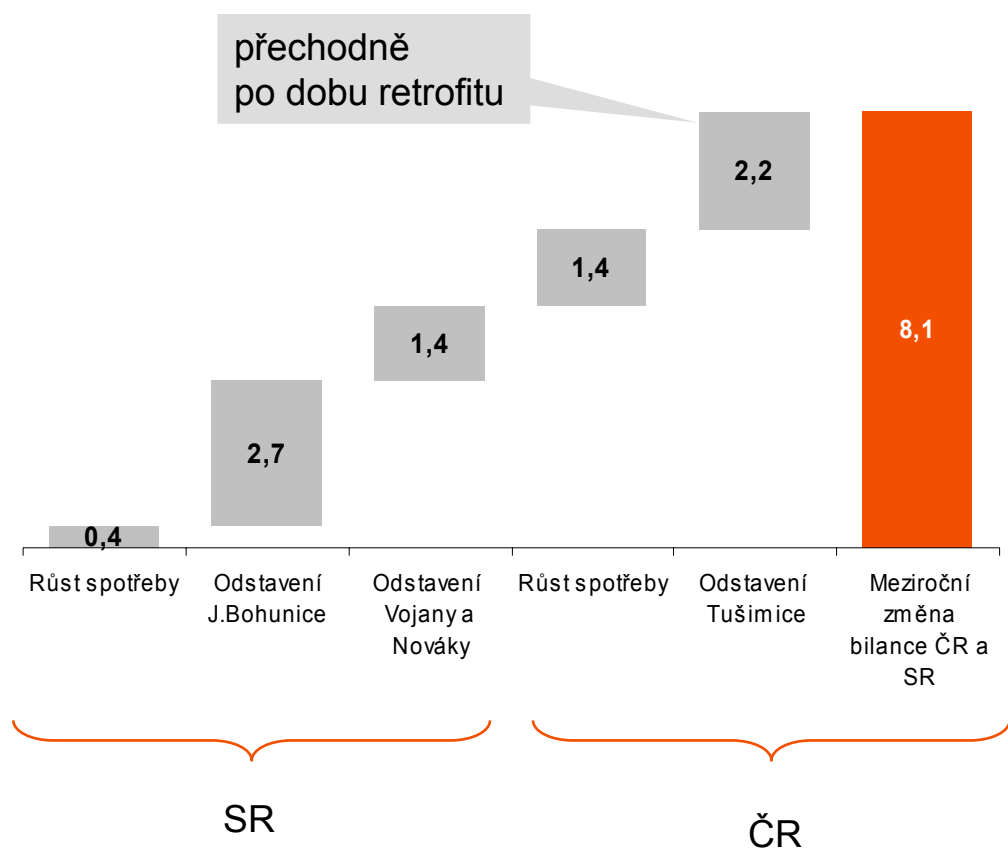
14

14



RYCHLÝ RŮST SPOTŘEBY SPOLU ODSTAVENÍM VÝZNAMNÉHO VÝKONU ELEKTRÁREN JIŽ NA KONCI LETOŠNÍHO ROKU VYTVOŘÍ DEFICIT 8 TWH

Meziroční změna energetické bilance ČR a SR TWh

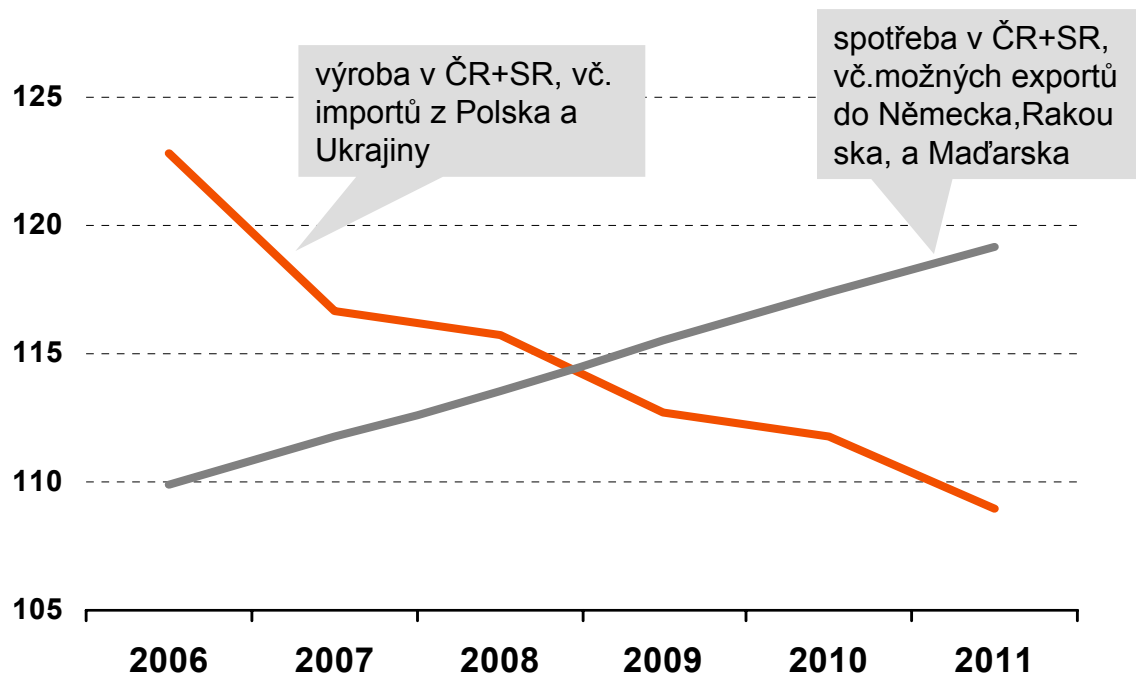


- meziroční uzavření deficitu >8 TWh (ca. 11% spotřeby ČR) možné jedině
 - dovozem ze zahraničí nebo
 - nasazením drahých, dosud rezervních zdrojů
- obojí významně ovlivní vývoj velkoobchodních cen v regionu



DO TŘÍ LET ZCELA SKONČÍ OBDOBÍ PŘEBYTKU REZERVNÍHO VÝKONU REGIONU POUŽÍVANÉHO PRO EXPORT MIMO ČR A SR

Vývoj bilance mezi spotřebou a výrobou na českém a slovenském trhu s elektřinou TWh



- nutnost provozovat dražší a méně spolehlivé zdroje
- častější výskyt cenových špiček a krizových situací včetně rizika black-outů
- nutno urychleně stavět nové zdroje

Roční změna

8,1

2,9

5,9

2,8

4,6



DEFICIT LZE POKRÝT IMPORTEM POUZE Z JEŠTĚ DRAŽŠÍCH TRHŮ NĚMECKA A RAKOUSKA RESP. KRÁCENÍM EXPORTU DO TĚCHTO ZEMÍ

V první případ: pro napětové problémy v Polské přenosové soustavě, ČEPS poskytla 400MW havarijní výpomoci, druhý případ: pro kumulativní výpadek 2000MW ve výrobě.

Porušení potvrzených kontraktů, které by operátor měl činit jen ve výjimečných případech

Polsko

- Polsko nejspíše sníží export pro příští rok, **v červenci 2006 PSE dvakrát zrušilo z nedostatku výkonu nasmlouvané přeshraniční přenosy**
- 2008 – 2015 se očekává postupné uzavření výrobní kapacity až do velikosti ~5000 MW instalovaného výkonu z environmentálních důvodů

Maďarsko

- Deficit již dnes (v roce 2005 dovoz ve výši 16% celkové spotřeby, ceny na úrovni německého trhu)

Ukrajina

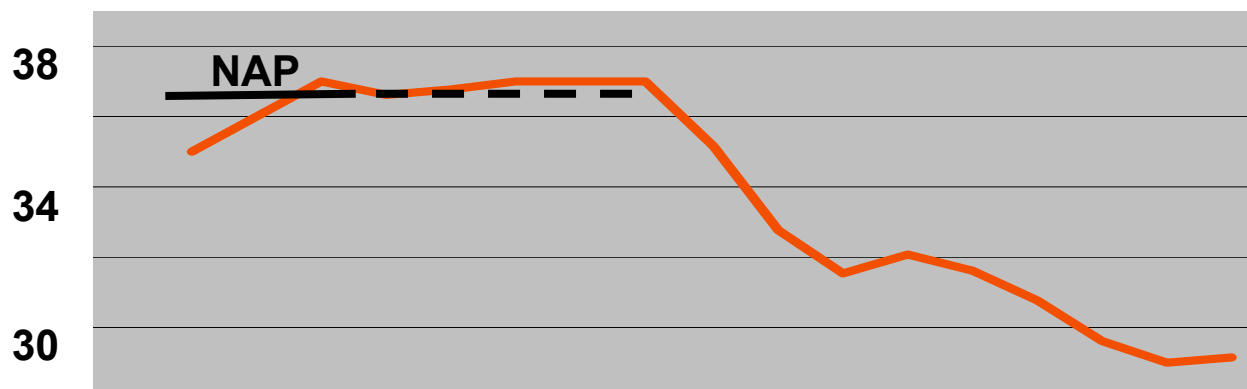
- Vývozní možnosti v Burštýnském ostrově 550 MW vyčerpány (technické omezení UCTE), navíc využito pro dodávky do Maďarska



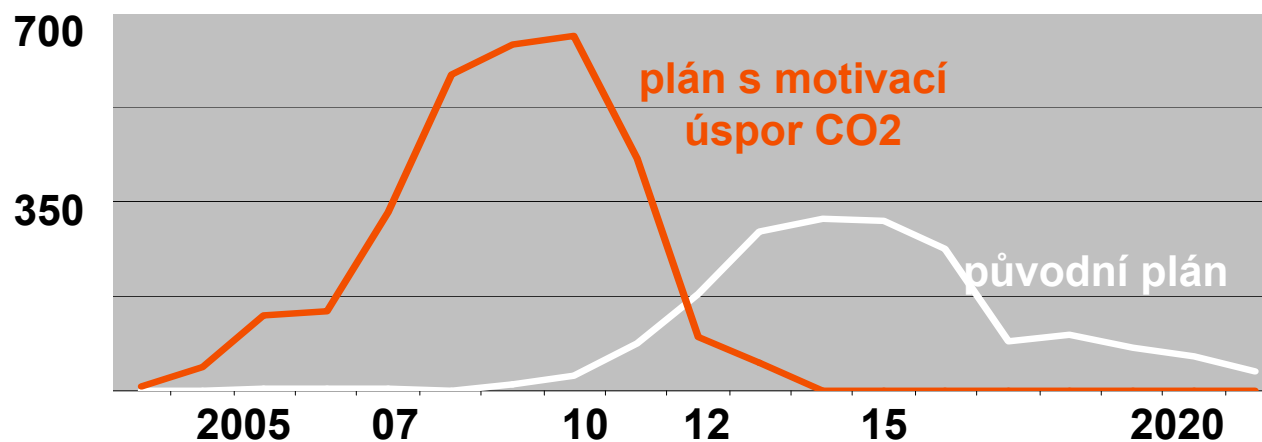
ČEZ MOTIVOVÁN ÚSPORAMI CO₂ ZVYŠUJE A URYCHLUJE SVÉ INVESTICE DO OBNOVY ZDROJŮ, ALE TY SE PROJEVÍ AŽ PO ROCE 2010

ILUSTRATIVNÍ SCÉNÁŘ

Emise (mil. Tun)



Investice do obnovy zdrojů (mil. EUR)





AGENDA

- **Vývoj energetického trhu v regionu**
 - **Vývoj bilance elektřiny v regionu**
 - **Cenové signály z okolních zemí**

Alan Svoboda

- **Aukce virtuální elektrárny**
 - **Aukce v okolních zemích**
 - **Podmínky aukce virtuální elektrárny a další postup**

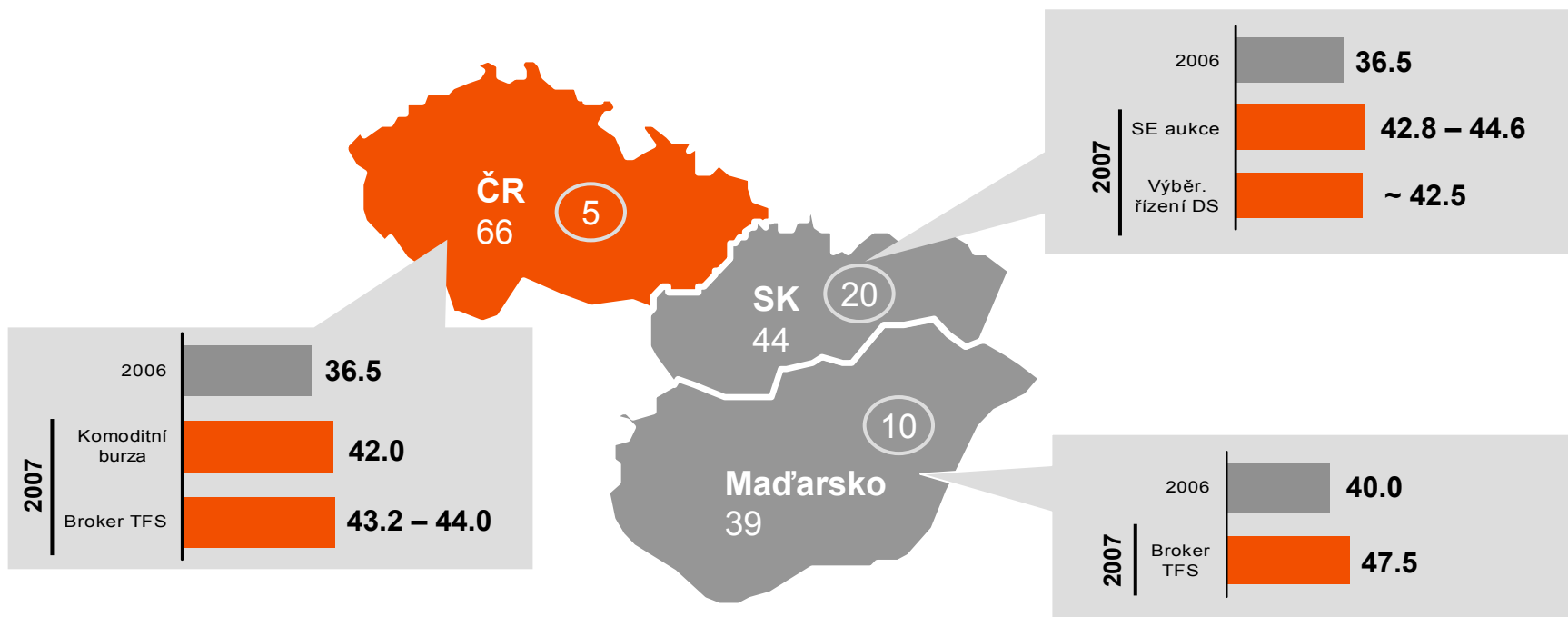
Michal Skalka



CENOVÁ ÚROVEŇ JIŽ UZAVŘENÝCH OBCHODŮ V REGIONU POTVRZUJE, ŽE NA TRHU ROSTE HLAD PO ELEKTŘINĚ ZAJIŠTĚNÉ NA ROK DOPŘEDU

**První indikátory velkoobchodních cen
pro rok 2007 v průběhu roku 2006**
EUR/MWh*

○ V mapě již zobchodovaný objem TWh
(odhad) vs. spotřeba dané země



* CZK/EUR 28.50, SKK/EUR 38.6, HUF/EUR 280.0

zdroj: ČEZ, a. s.; SE, a. s.; MVM; TFS; Press clippings; KBK

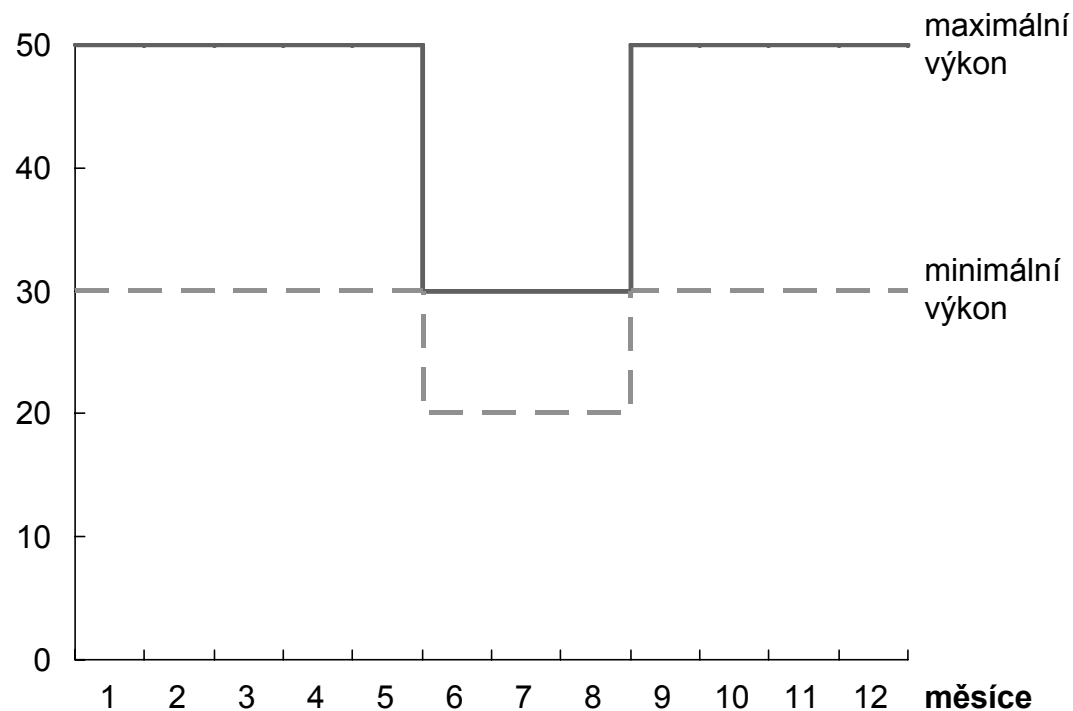


ČEZ LETOS NABÍDNE VIRTUÁLNÍ ELEKTRÁRNU ZA STEJNÝCH PODMÍNEK (STANOVENÝCH ÚOHS) JAKO LONI

Základní údaje

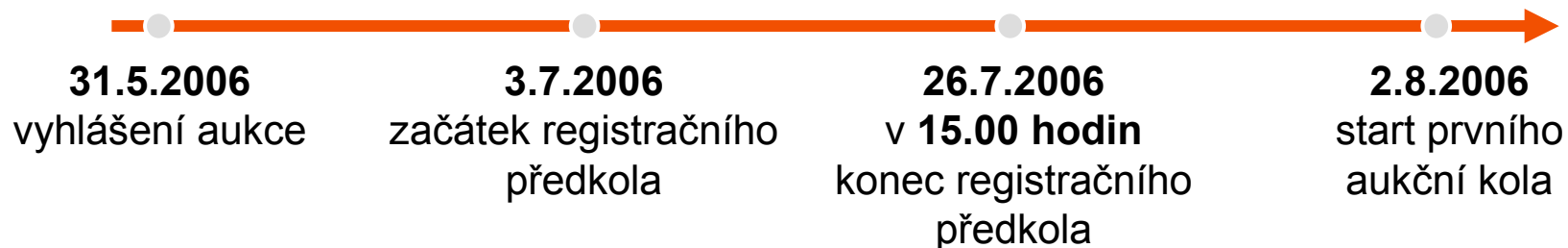
- požadavek nabídnout VE ve veřejné aukci stanoven ÚOHS jako jedna z podmínek pro integraci ČEZ + 5 REAS
- VE zajišťuje třetím stranám přístup k výrobní kapacitě ČEZ, včetně možnosti zadat tvar výrobního diagramu
- celková nabídka 400 MW (se snížením na 240 MW v letních měsících) rozdělena do 8 bloků po 50 MW
- minimální výkon představuje minimální odběr elektřiny v příslušném období tak, aby skutečné elektrárny neklesly pod technické minimum provozu

Disponibilní kapacita bloku virtuální elektrárny MW

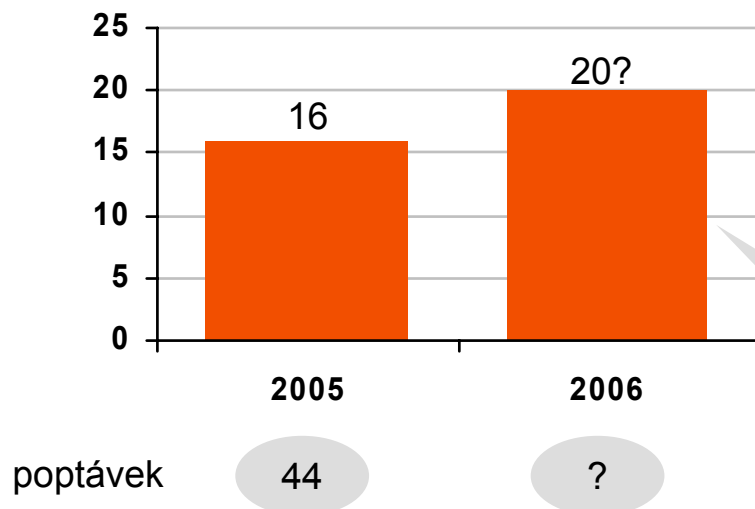




O VIRTUÁLNÍ ELEKTRÁRNU JE OPĚT VELKÝ ZÁJEM



Počet zaregistrovaných účastníků



- aukce se mohou účastnit obchodníci s energií finančně a personálně nezávislí na ČEZ, a. s.
- aukce je pořádána nezávislou aukční kanceláří Fin-servis, a.s.
www.fsk.cz

již potvrzených
17



VYHODNOCENÍ A ZVEŘEJNĚNÍ VÝSLEDKŮ AUKCE PROBĚHNE OKAMŽITĚ PO JEJÍM SKONČENÍ 2.8.

- aukce Virtuální Elektrárny se koná dne 2.8.2006 v prostorách Českomoravské komoditní burzy Kladno, nám. Sítná 3105 organizované nezávislé aukční kanceláří Fin-servis, a.s.
- ČEZ předpokládá další prodej elektřiny do vyčerpání zdrojové základny pomocí aukcí
- o všech prodejních aukcích bude ČEZ neprodleně informovat