



# PRŮVODCE ELEKTROMĚRY



## ELEKTROMĚR EL 304

### POPIS ELEKTROMĚRU

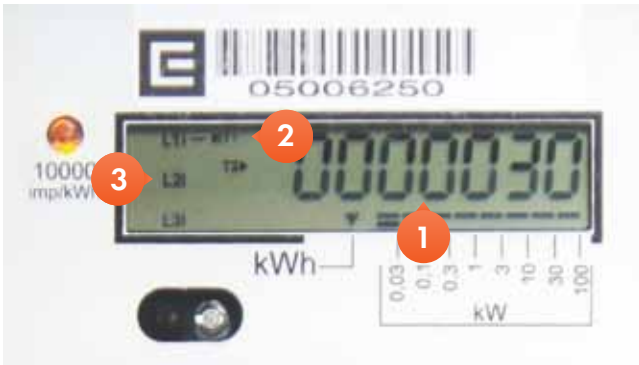
Na LCD zobrazovací jednotce (displeji) se postupně zobrazuje stav číselníku 1. tarifu (T1=vysoký tarif), po 8 vteřinách se přepíná na 2. tarif (T2=nízký tarif) a dále znovu od začátku. Funkčnost elektroměru poznáte pouze dle zobrazených hodnot na displeji (elektroměr nemá žádný pohyblivý kotouč).

Stav odebrané energie v kWh je zobrazen pomocí 7 celých míst bez desetinného místa. Právě zobrazovaný tarif poznáte podle šipky vpravo od symbolu T1 (T2). Tarif, ve kterém je registrována spotřeba (aktivní tarif), je značen symbolem čtverce vlevo vedle symbolu T1 (T2). Informativní výši právě odebíraného el.výkonu značí bargraf a zkušební LED (světelná dioda vlevo od LCD) ve viditelném spektru (10 000 imp./kWh).

Přítomnost všech napětí značí symboly L1 L2 L3.

- 1 Displej
- 2 Typ elektroměru
- 3 Zkušební LED
- 4 Číslo elektroměru
- 5 Indikátor výše odběru (bargraf), počet zobrazených čárek odpovídá právě odebíranému el. výkonu (má pouze informativní charakter).

## JAK SPRÁVNĚ ODEČÍST STAV ELEKTROMĚRU



- 1 Stav v kWh (číselník má 8 celých míst bez desetinného místa).
- 2 Právě zobrazovaný tarif je doplněn šipkou, aktivní tarif čtvercem, T1 vysoký, T2, nízký tarif.
- 3 Přítomnost fázových napětí je na LCD zobrazena pod sebou L1 L2 L3.

Z elektroměru se odečítají pouze celá čísla bez desetinných míst. Elektroměr po 8 vteřinách přepíná zobrazení Vysokého tarifu (T1) a Nízkého tarifu (T2).

Šipka vedle T1(VT), nebo T2(NT) značí právě zobrazovaný tarif na displeji.

Čtvereček vedle T1(VT), nebo T2(NT) značí aktivní tarif (tarif, který právě registruje spotřebu el. energie).

## JAK POZNAT, ŽE JE ELEKTROMĚR PŘEPNUTÝ DO NÍZKÉHO TARIFU

Šipka vedle T1(VT), nebo T2(NT) značí právě zobrazovaný tarif na displeji.

Čtvereček vedle T1(VT), nebo T2(NT) značí aktivní tarif (tarif, který právě registruje spotřebu el. energie).

T1 - označení Vysokého tarifu

T2 - označení Nízkého tarifu

## ROZPOZNÁNÍ CHYBY ELEKTROMĚRU

Elektroměr může na základě vnitřních testů ohlásit poruchu. Na displeji se objeví F a šestimístné číslo. Takové hlášení znamená chybnou funkci elektroměru.

V takovém případě prosím neprodleně oznamte tuto skutečnost telefonicky na **Zákaznickou linku 840 840 840**, případně písemně, e-mailem [cez@cez.cz](mailto:cez@cez.cz) nebo faxem.

## KDE JE ČÍSLO ELEKTROMĚRU



- 1 Číslo elektroměru

Každý elektroměr má své číslo (vlastnické číslo). Toto číslo najdete i na faktuře v levé horní části.

## JAK ZJISTIT POSLEDNÍ STAV ELEKTROMĚRU

Poslední stav Vašeho elektroměru zjistíte v naší **Virtuální obchodní kanceláři**, z Vašeho posledního vyúčtování elektřiny nebo na **Zákaznické lince 840 840 840**.