



Popis Skupiny ČEZ

Nova Skupina ČEZ vznikla 1. 4. 2003.

K 31. 12. 2003 ji tvořilo 94 společností, z nichž 33 je konsolidováno v účtech výsledcích podle IFRS. Plnou metodou bylo konsolidováno 23 společností (materská společnost a dceřiné podniky) a ekvivalenční metodou 10 přidružených podniků.

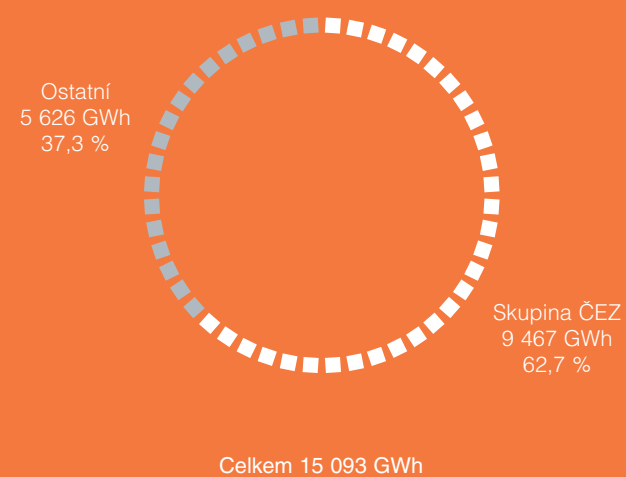
Vedle výroby a distribuce elektřiny jsou významnými činnostmi Skupiny ČEZ výroba a rozvod tepla, těžba surovin, údržba, telekomunikace a věda a výzkum.

Současně uspořádání české elektroenergetiky – propojení rozhodující částí tuzemské výroby s distribucí a oddělení přenosu elektřiny – plně odpovídá podmínkám liberalizace trhu s elektrinou stanovených Evropskou komisí.

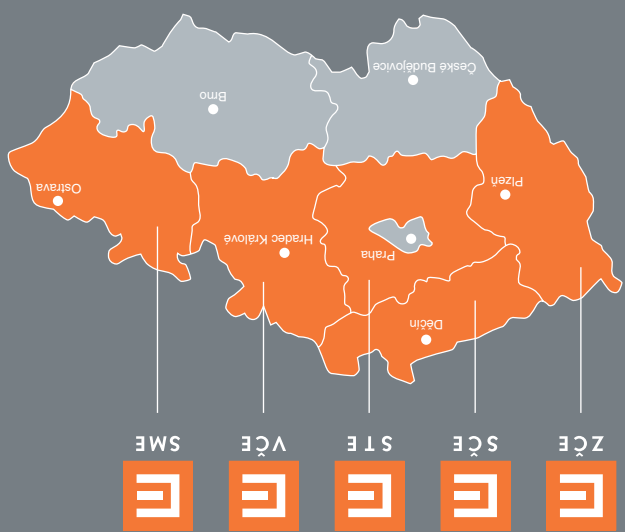
Skupina ČEZ je významným hráčem na středoevropském energetickém trhu.



Prodej elektřiny oprávněným zákazníkům v České republice za rok 2003

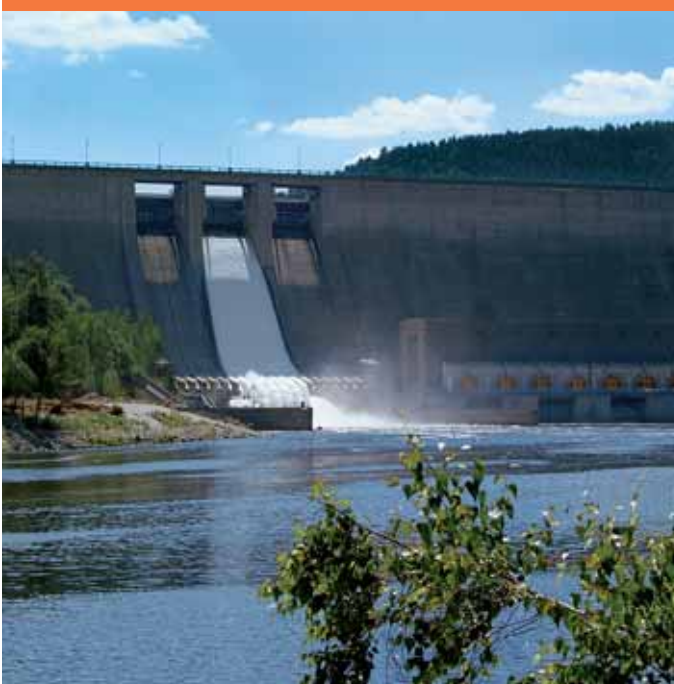


Mapa distribučního území Skupiny ČEZ

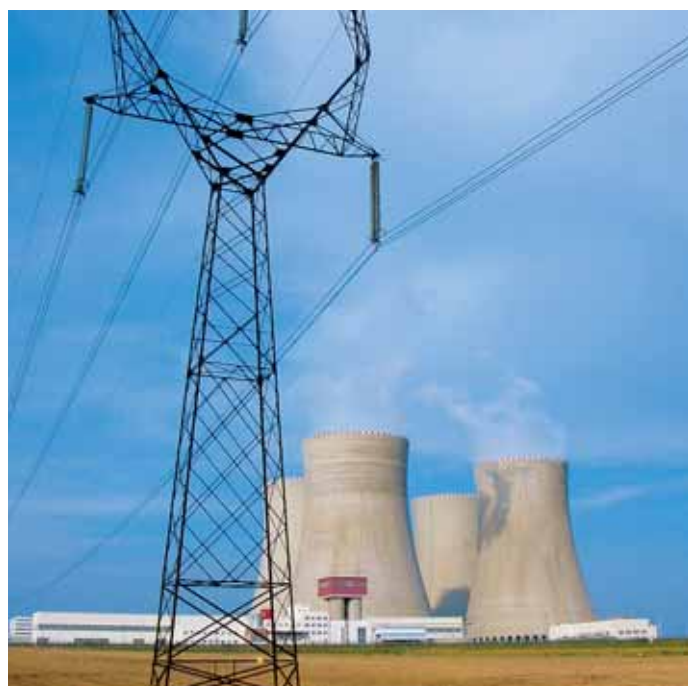
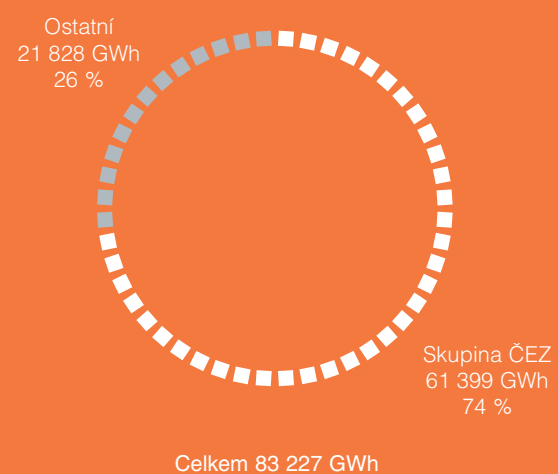


Hlavní ukazatele Skupiny ČEZ za rok 2003

Prodej elektřiny	68 110 GWh
Výroba elektřiny (brutto)	61 399 GWh
Instalovaný výkon k 31. 12. 2003	12 297 MW
Rozvinutá délka vedení	149 774 km
Počet odběrných míst	3 408 995 míst
Fyzický počet zaměstnanců (plně konsolidovaných společností Skupiny ČEZ) k 31. 12. 2003	18 100 osob



Výroba elektřiny v České republice (brutto) za rok 2003



Vybrané konsolidované hospodářské výsledky Skupiny ČEZ dle IFRS za rok 2003

Provozní výnosy	84 816 mil. Kč
Provozní náklady	77 316 mil. Kč
Provozní výsledek hospodaření	7 500 mil. Kč
Zisk po zdanění	5 932 mil. Kč
Rentabilita vlastního kapitálu (čistá)	4,0 %
Rentabilita aktiv (hrubá)	2,6 %
Přidaná hodnota na zaměstnance	150 tis. Kč/měsíc/zam.

Instalovaný výkon v České republice k 31. 12. 2003

